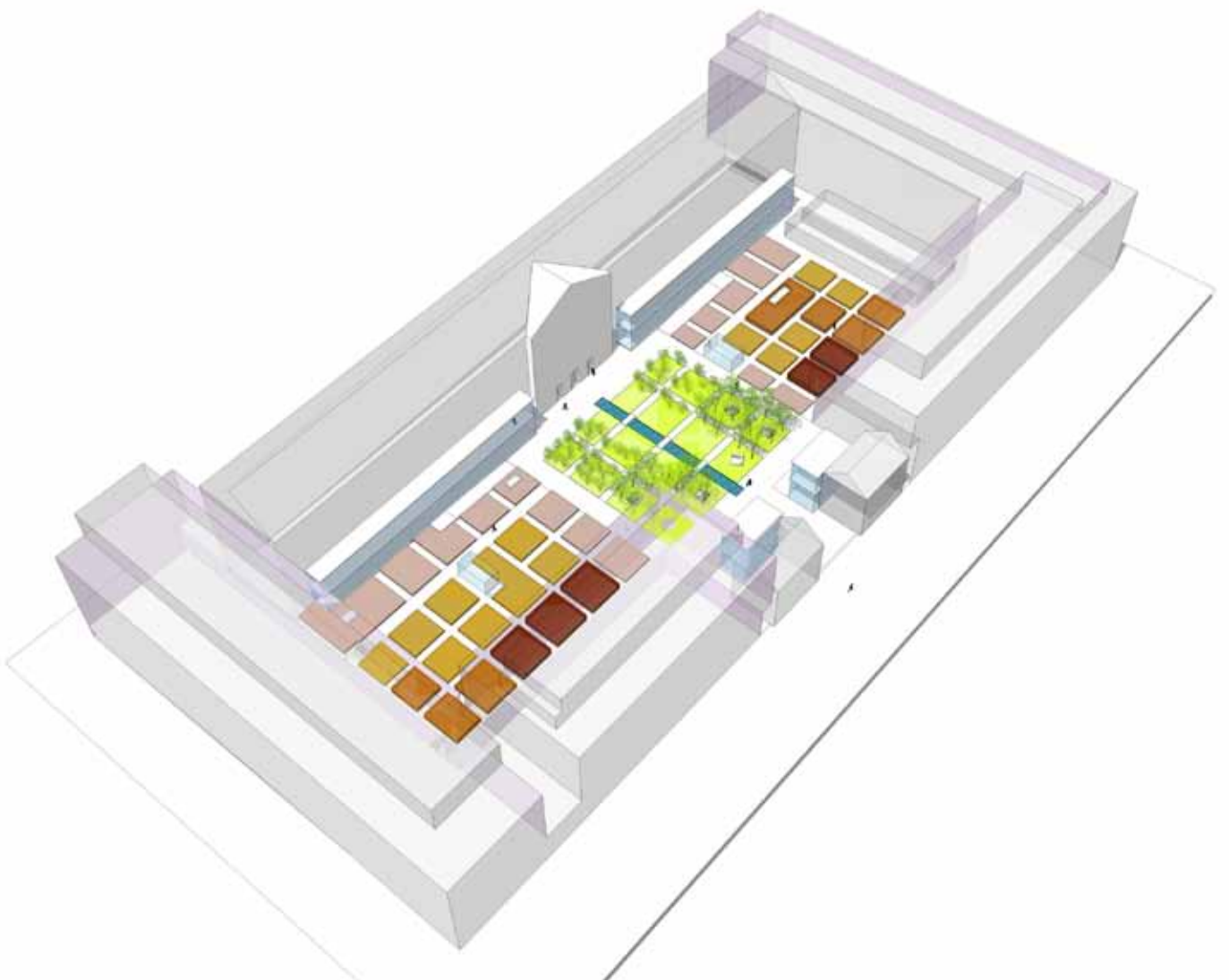


Ce document se lit en affichage 2 pages

serge
renaudie
ville
paysage

Jardin de
graminées

Reims



Il s'agit d'un jardin central de 4 900 m² au coeur de l'îlot réhabilité de la Caserne Colbert à Reims.

Le programme bâti concerne : le siège social de Plurial-Novilia, des logements en accession, une résidence étudiante, une résidence de tourisme et des commerces.

Tous ces bâtiments sont ouverts sur un coeur d'îlot que l'on peut traverser de rue à rue par le centre.

Dans un vide si construit, si bien bordé et délimité, comment inscrire du mouvement sans dérégler ni envahir, ni étouffer la qualité de cet encadrement ?

Le jardin est composé de trois parties : un centre public et deux ailes privées.

La partie centrale est plantées d'arbres et d'arbustes sur une pelouse et accueillent de petits «salons» composées de bancs en granit brut. Sur les ailes privées, un quadrillage de cheminement en opus incertum en ardoises délimitent des rectangles plantés de graminées de hauteurs et de couleurs variées.

80% de la surface est localisé sur les dalles des parkings et des locaux techniques enterrés. Cette situation explique que les arbres à hautes tiges sont limités à la moitié de l'espace central.

Mission Loi MOP

Chantier : 2013-2017

Maîtrise d'Ouvrage : PLURIAL-NOVILIA

Architecte des bâtiments : Jean Michel Jacquet

Paysagiste : Serge Renaudie - ville paysage

Coût des travaux espaces paysagers : 715 000 € HT

Surface aménagée : 4 900 m²



Le choix d'utiliser des graminées s'est fait en même temps que l'organisation quadrillée du sol, de manière à concentrer, dans chaque carré de cette structure rigide, le maximum d'énergies.

Les graminées sont pleines d'énergie, elles sont toujours changeantes - chaque semaine elles apportent de nouvelles couleurs et de nouvelles dimensions - et elles s'agitent au moindre souffle.

L'été leurs hampes se dressent rapidement dans toutes les nuances de vert. En automne, la lumière joue avec les plumeaux argentés où la rosée s'est déposée au petit matin. L'hiver, elles offrent le spectacle de leurs chaumes et de leurs panicules aux nombreuses nuances de jaunes où le givre se dépose. La moindre lumière les révèle.

Ce sont des plantes aisées d'entretien (demande de la maîtrise d'ouvrage), elles se contentent d'une profondeur de terre réduite (le jardin est sur la dalle des parkings), elles présentent une grande variété et ne sont pas envahissantes.

Graminées :

Nassella terrisima
 Luzula sylvatica
 Luzula nivea
 Carex sylvatica
 Deschampsia cespitosa
 Pennisetum incomptum
 Pennisetum alopecuroides
 Pennisetum villosum

Calamagrostis brachytrica
 Calamagrostis arundinea
 Miscanthus sinensis 'Gracillimus'
 Miscanthus sinensis 'Yakujima'
 Stipa pennata
 Stipa gigantea
 Stipa Barbata

Arbres et arbustes :

Fagus sylvatica
 Fagus engleriana
 Cornus Kousas 'Venus'
 Amelanchier lamarckii

Le choix d'un quadrillage orthogonal, assez inhabituel chez nous, provient certainement de l'influence de la Caserne dont un seul bâtiment a été conservé.



L'architecture de Jean Michel Jacquet, pour les bâtiments du siège de PLURIAL-NOVILIA et des logements, associe finesse et simplicité avec une pureté de lignes orthogonales.

Dans cette mise en scène très stricte, les graminées animent l'espace de leurs panaches, de leurs tailles, de leurs délicatesses, et de leurs mouvements.

Au centre, les Hêtres plantés (*Fagus sylvaticus* et *engleriana*), qui affectionnent les terres calcaires, atteindront rapidement une grande hauteur. Le *Fagus engleriana*, Hêtre de Chine, est un arbre rare qui forme une large couronne ovoïde pouvant atteindre 15 m de haut. À la venue de l'automne, ses feuilles arborent une couleur jaune brunâtre magnifique.

Les arbustes offrent un dessin très graphique des troncs et des branches avec une impressionnante floraison blanche et un feuillage rouge éclatant en automne.

Les sols de la partie centrale sont traités en dallage de granit contrasté noir/blanc sur un dessin aléatoire.

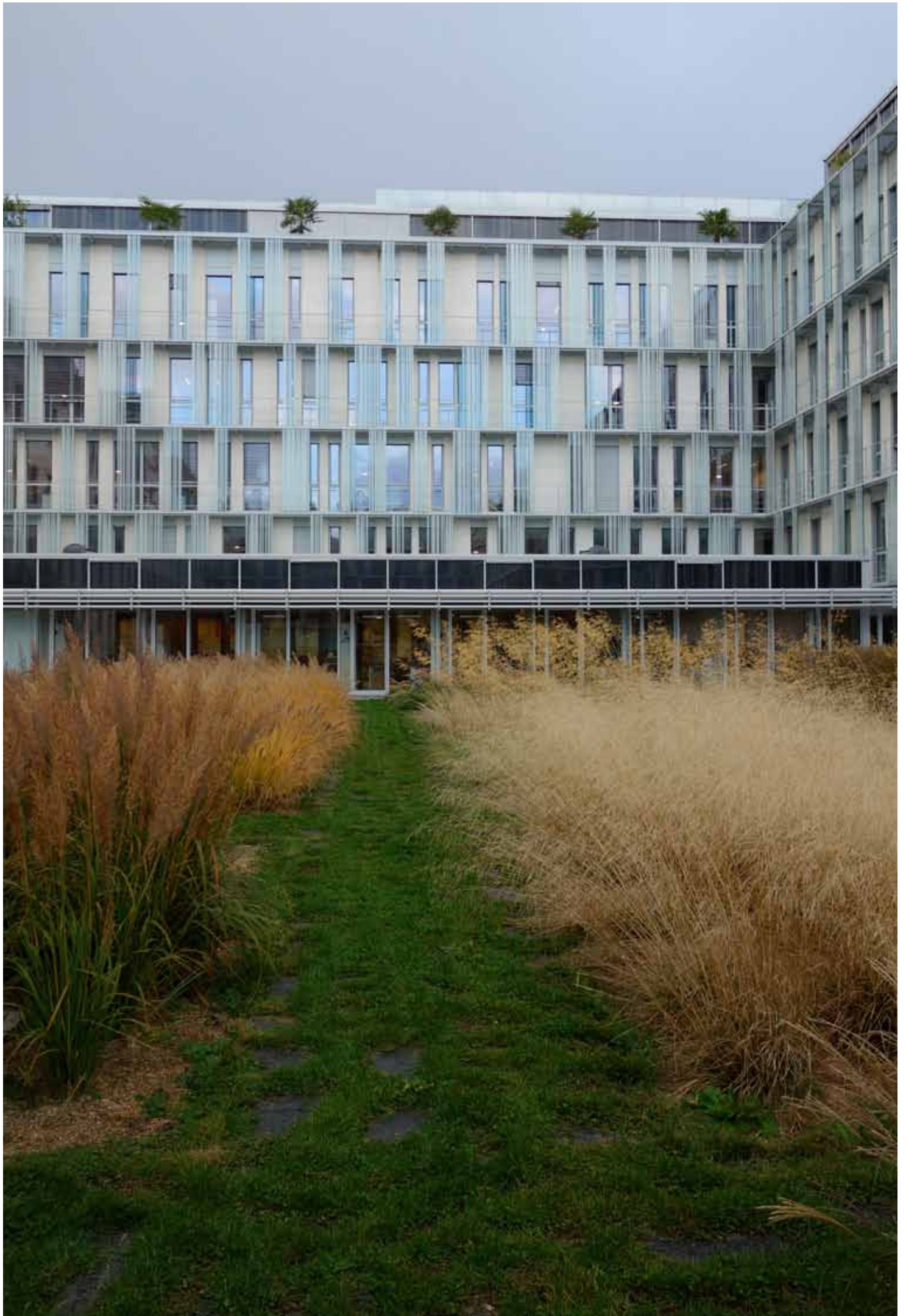
Les sols des deux ailes plantées de graminées sont réalisés en opus incertum d'ardoises noires, avec joints ciment pour les allées piétonnes et joints enherbés pour les allées entre les carrés de graminées.

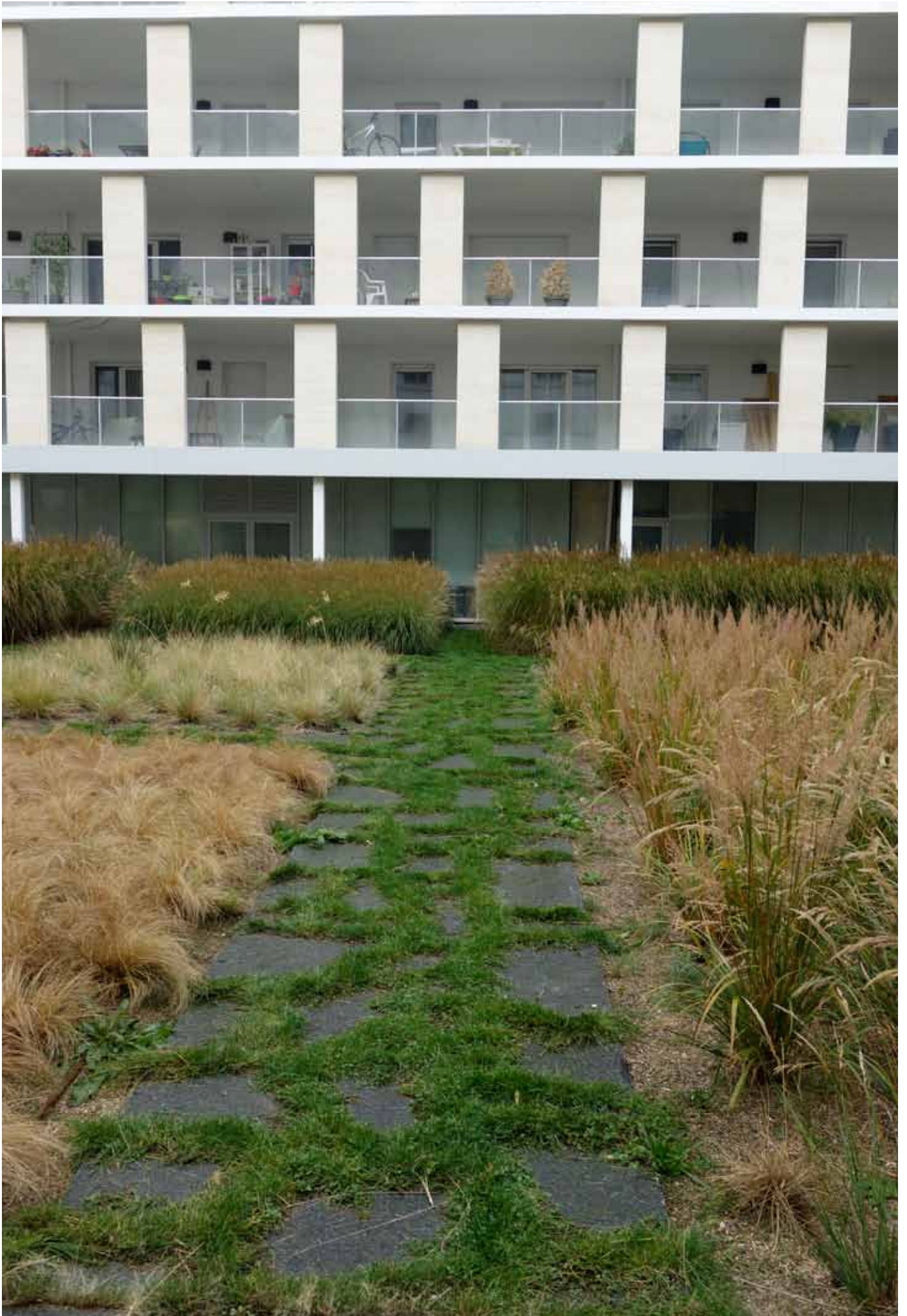


Les carrés de graminées font au vide un grand dallage d'herbes mouvantes...
Les panicules caressent le moindre souffle.



Vue de chantier





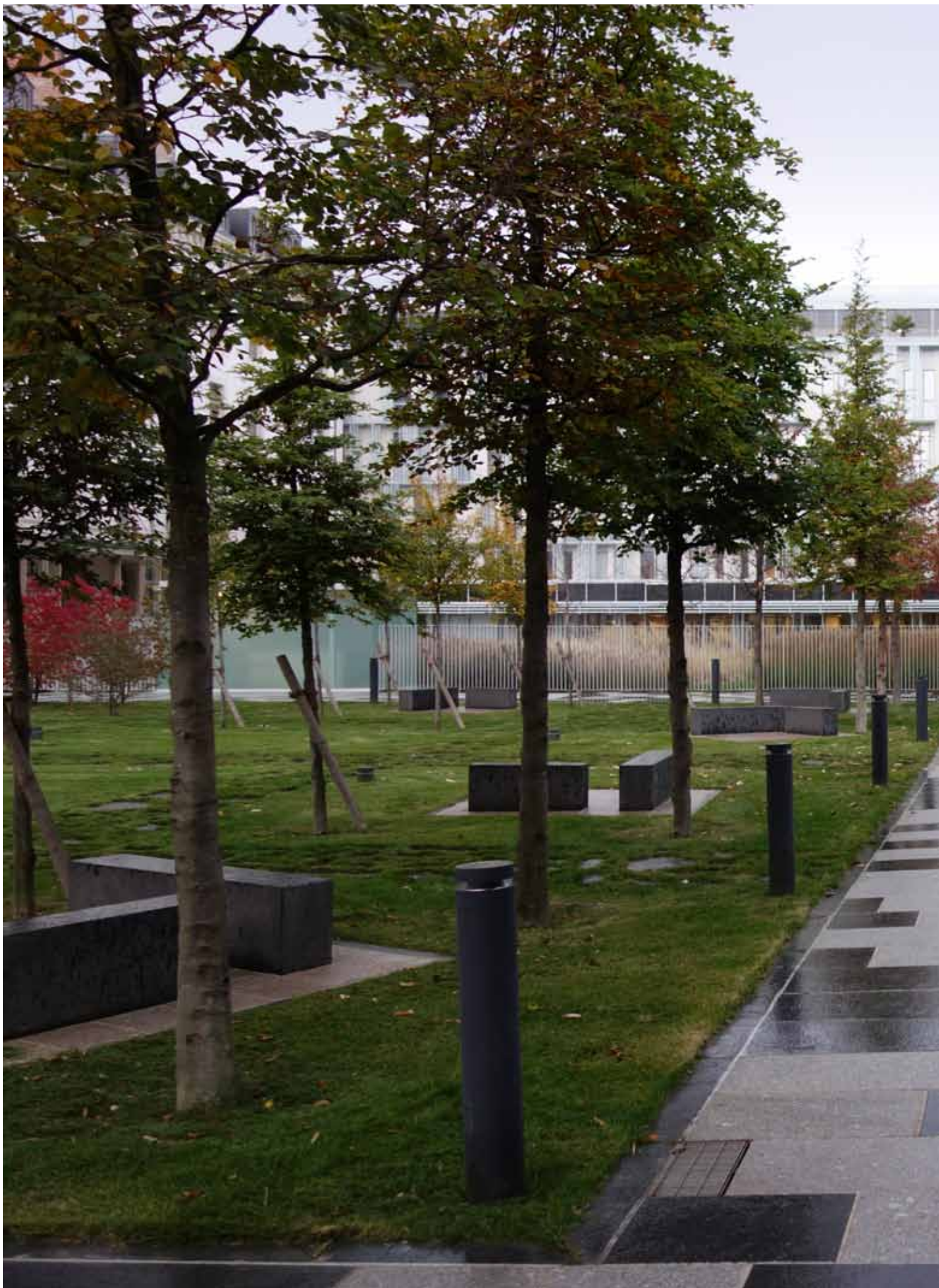


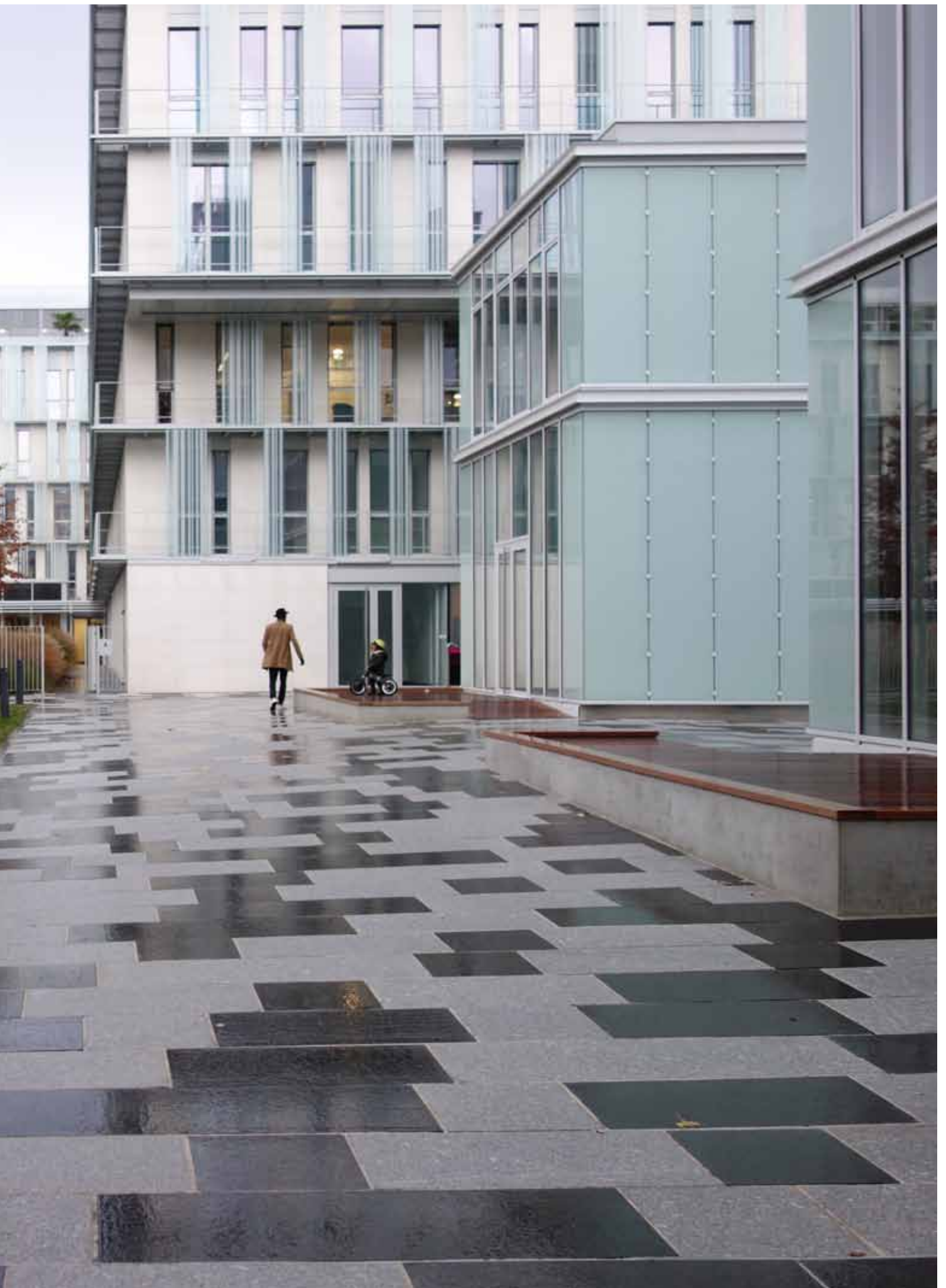
















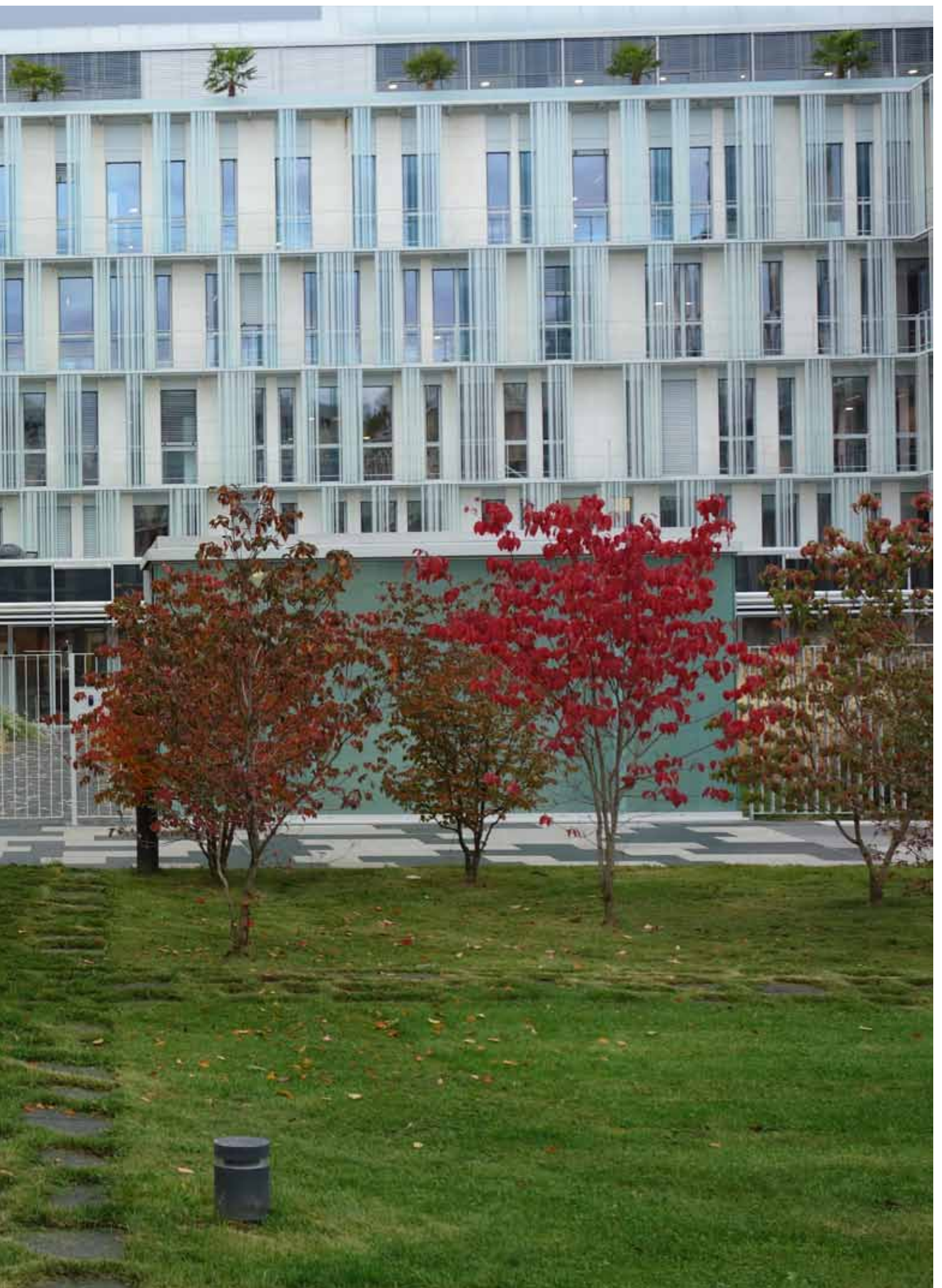












Maîtrise d'ouvrage
PLURIAL NOVILIA

Entreprises :

Entreprise générale : CARI
Pierres : Oise Environnement
Plantations : EDIVERT

Adresse :

30-32 Boulevard de la Paix, 51100 Reims

