

Ce document se lit en affichage 2 pages

serge
renaudie
ville
paysage

Amont
Quentin
Cherbourg

Ville de Cherbourg-Octeville

Secteur Amont-Quentin
PLAN GENERAL SECTEURS SUD

Sergo RENAUDIE VILLE PAYSAGE - Laurent CHARPIN & Raphaële PERRON

MAI 2008 • ECH : 1/200



Requalification urbaine et paysagère

Mission Loi MOP
Chantier : 2010-2011
Maîtrise d'Ouvrage : CUC - Ville
Coût des travaux : 1 500 000 € HT
Surface espaces verts/public : 9 250 m²

Le projet de reconstruction de l'Amont Quentin est structuré sur des « axes de vues » vers la mer et vers les Bassins. Ces « axes de vues » sont constitués d'espaces non-bâti continus qui sont soit publics soit incorporés aux parcelles privées. Avec ces corridors, l'espace vide peut circuler entre le bas et le haut, entre la mer et la terre, entre le centre-ville, Cherbourg et les Provinces, Octeville. C'est ainsi une manière de retisser cette continuité entre le parc de la Fauconnière, le jardin du Docteur Favier et les futurs jardins de la Divette.

Les Jardins de l'Amont Quentin construisent un paysage de pente, la mettant en valeur par des prairies, des assemblages de zones arborées, des enrochements, des escaliers et des murets de grès. La roche affleurant partout est reprise dans les emmarchements et les murets mais également dans le traitement des fortes différences de niveaux en enrochements de massifs de grès provenant de la carrière située juste en face.

Les ouvrages en pierres s'inscrivent en continuité des murets existants et des rochers qui affleurent du socle de grès de la colline.

Chaque espace des jardins est délimité au sol par une bordure de granit d'une largeur de 40 cm. Cette bordure différencie bien les trottoirs des espaces jardinés. La hauteur de 50 cm de cette bordure permet les tassements de terre sans qu'apparaisse le béton de pose, elle garantit également contre les affaissements surtout dans un terrain en pente. Les jardins sont ainsi mis « à quai » de la ville.

Les plantations sont réparties en 7 grands types :

- Des chênes s'alignent le long de l'avenue de Plymouth pour donner à cette avenue une dimension autre que routière.
- Des chênes et des hêtres constituent une continuité arborée non-alignée le long d'un chemin entre les roches rejoignant un massif arboré existant.
- Des bosquets d'eucalyptus plantés de manière serrée constituent des masses de feuillages bleus-gris, verts-gris, bleus-verts ou même argenté qui contrastera avec les feuillages des chênes et des hêtres.
- Sur la prairie centrale sont plantés des magnolias comme un « verger de fleurs ».
- Le long des escaliers centraux et des enrochements, des jardins de landes s'installent dans la pente en bandes successives de bruyères et de graminées apportant des couleurs variées.
- Des arbustes à fleurs blanches d'essences sédentaires complètent les fleurissements.



Avant



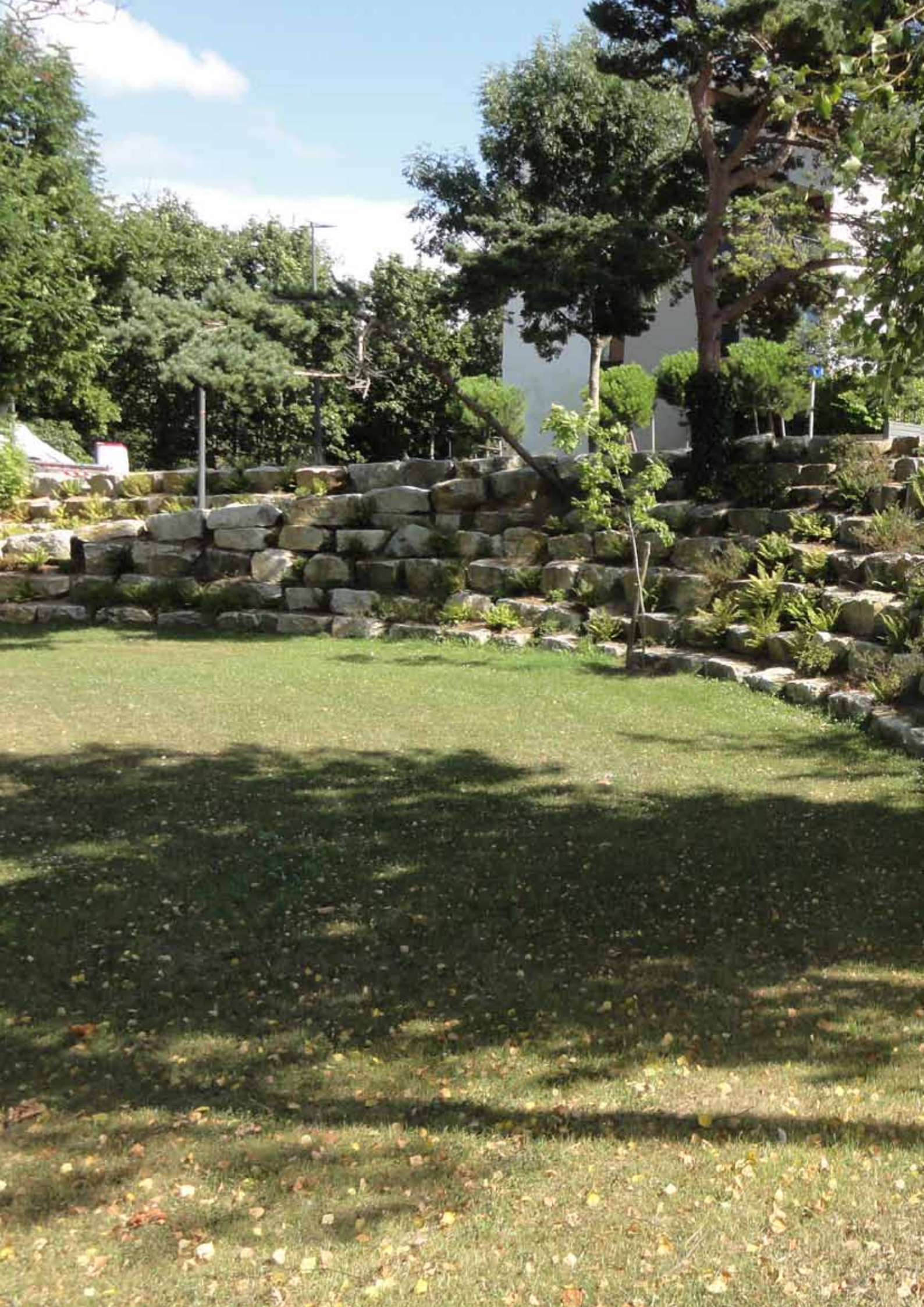


Notre projet







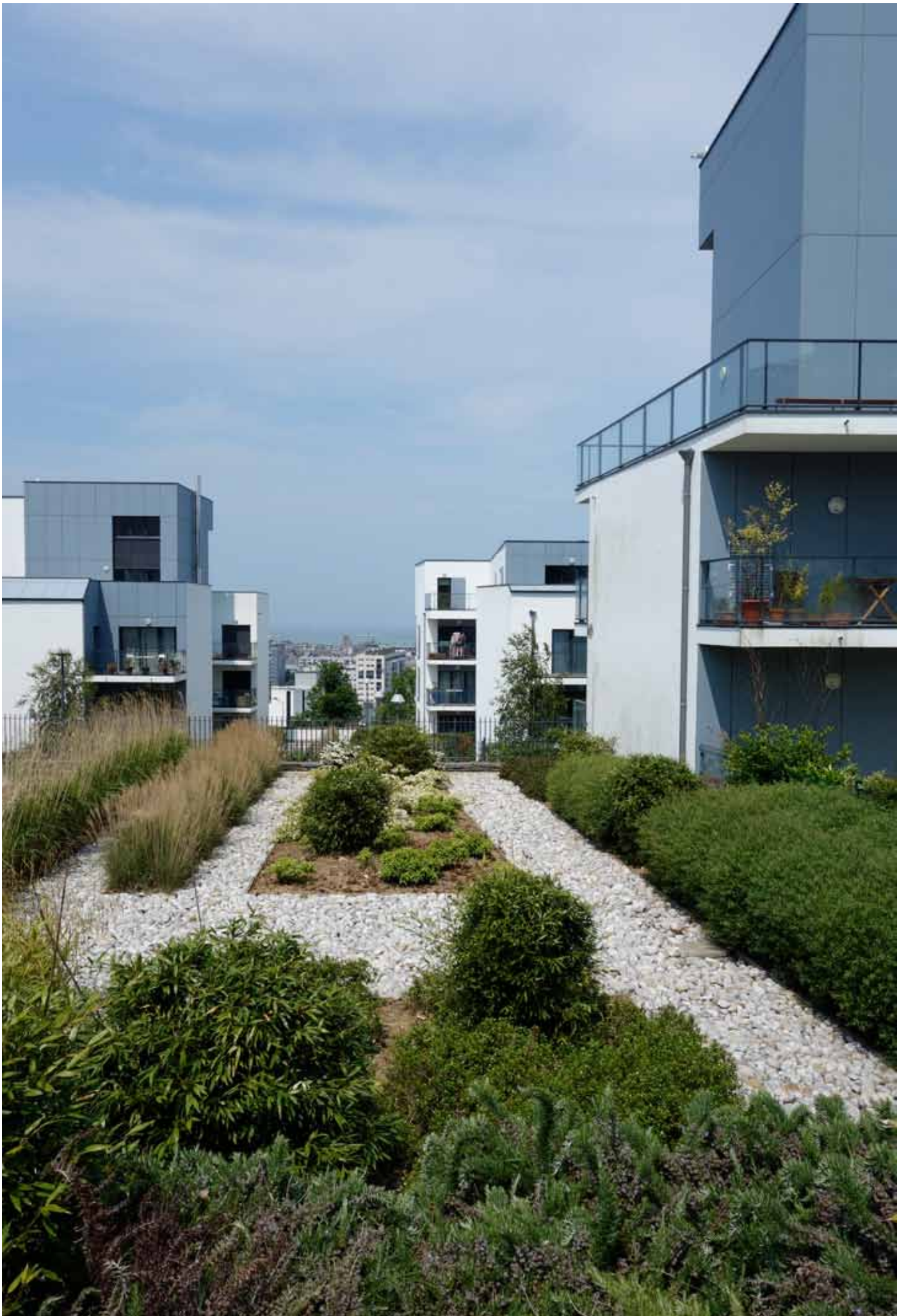
















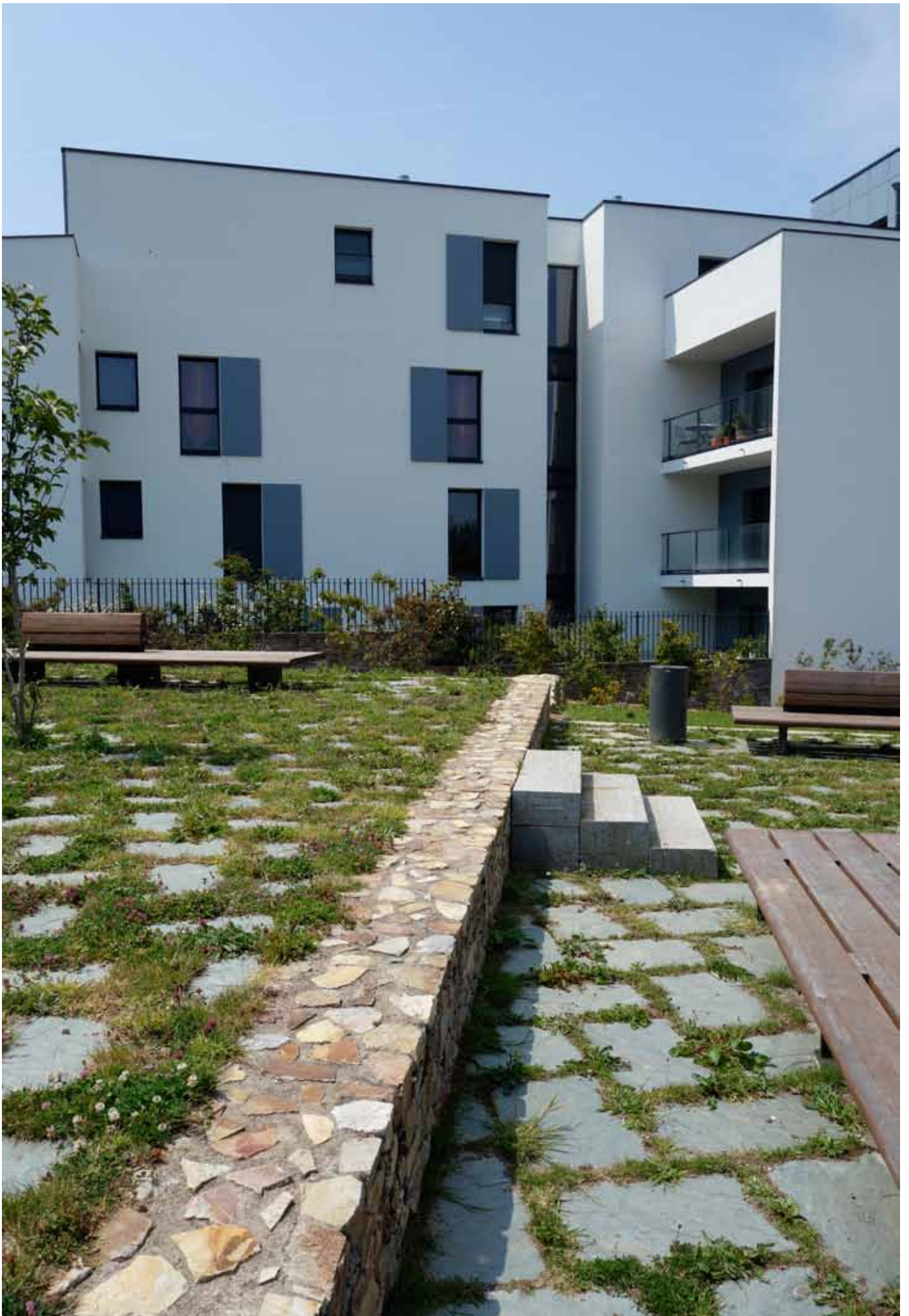












Maîtrise d'ouvrage

Communauté Urbaine de Cherbourg
Daniel Reynier
Ville de Cherbourg-Octeville
Dominique Poirier

Équipe de maîtrise d'oeuvre

Atelier Ville Paysage - Serge Renaudie, Architecte, Urbaniste, Paysagiste
GEOMAT, BET chantier

Entreprises,

Voirie et réseaux divers, Ville,
Mastellotto
Éclairage public, Inéo
Espace vert et plantations, Ville de Cherbourg